

Cadenas flexibles para transportador



KLDH50 – Art. 12007

Aplicaciones

- La cadena es apropiada para el transporte de botellas de plástico, latas, copas de plástico, cajones de plástico y envases de cartón.

Clientes principales

- Lecherías y fábricas de zumos con equipamiento de Tetra Pak, SIG, Elopak, Bosch or Oystar.
- Fabricantes de transportadores

Clientes secundarios

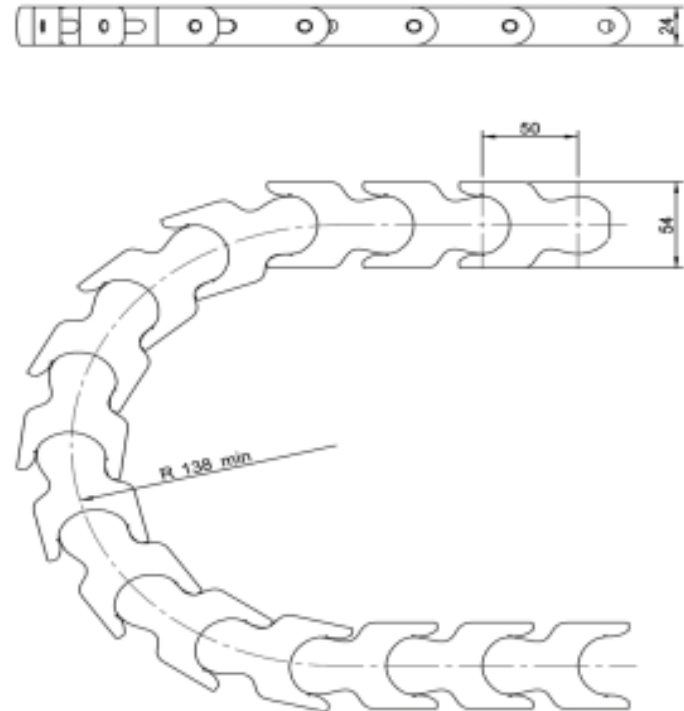
- Empresas farmacéuticas
- Fabricantes de maquinaria de envase y embalaje
- Empresas de bienes de consumo

Competencia

- UNI (Ammeraal), Rexnord, Habasit

Ventajas

- Menor radio de curvatura, incrementa la vida de la cadena al reducir el desgaste y la tensión en las curvas.



FT54 – Art. 1550500-0101

Aplicaciones

- La cadena es apropiada para el transporte de botellas de plástico, latas, copas de plástico, cajones de plástico y envases de cartón.

Clientes principales

- Lecherías y fábricas de zumos con equipamiento de Tetra Pak, SIG, Elopak, Bosch or Oystar.
- Fabricantes de transportadores

Clientes secundarios

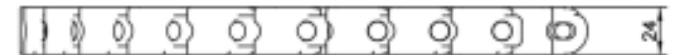
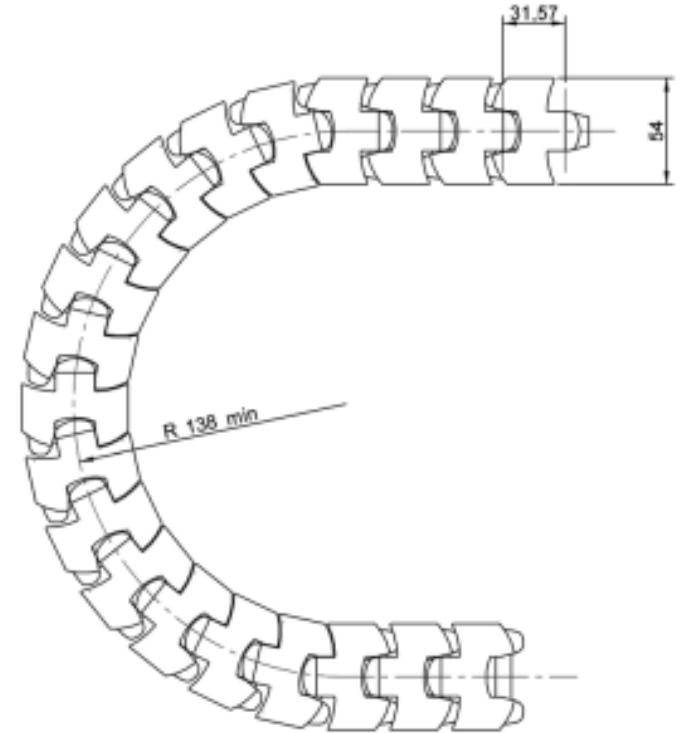
- Empresas farmacéuticas
- Fabricantes de maquinaria de envase y embalaje
- Empresas de bienes de consumo

Competencia

- UNI (Ammeraal), Rexnord, Habasit

Ventajas

- El menor radio de curvatura aumenta la vida de la cadena.
- Reducción del paso lo que mejora la transición de la cadena en las estaciones. Además reduce el nivel de ruido y mejora la estabilidad de los paquetes durante el transporte.
- Mayor densidad del material que le da una mayor vida



FT70 – Art. 3019400-0101

Aplicaciones

- La cadena es apropiada para el transporte de botellas de plástico, latas, copas de plástico, cajones de plástico y envases de cartón

Clientes principales

- Lecherías, zumos y comida envasada en brick con maquinaria de Tetra Pak.
- Fabricantes de transportadores

Clientes secundarios

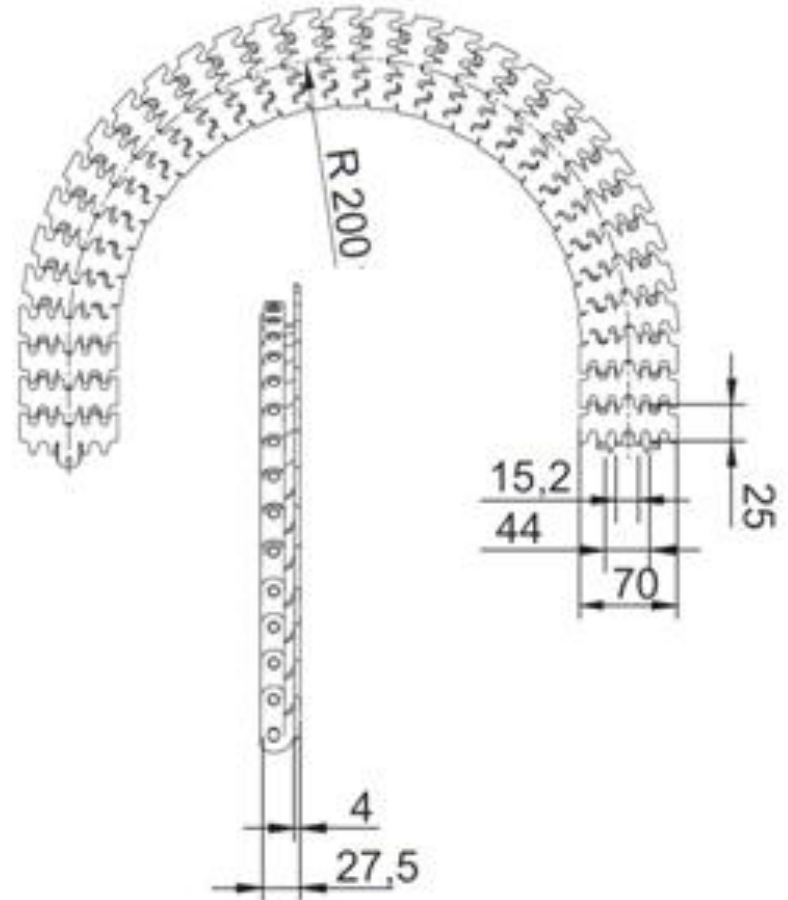
- Fabricantes de maquinaria de envase y embalaje

Competidores

- Tetra Pak + otras cadenas en OEM

Ventajas

- Reducido radio de curvatura
- Reducción del paso lo que mejora la transición de la cadena en las estaciones. Además reduce el nivel de ruido y mejora la estabilidad de los paquetes durante el transporte
- Suministrador original de Tetra Pak



FT70 – Art. 3113504-0101

Aplicaciones

- La cadena esta diseñada para soportar ambientes ácidos de hasta pH2.

Clientes principales

- Lecherías, zumos y comida envasada en brick con maquinaria de Tetra Pak.
- Fabricantes de transportadores

Clientes secundarios

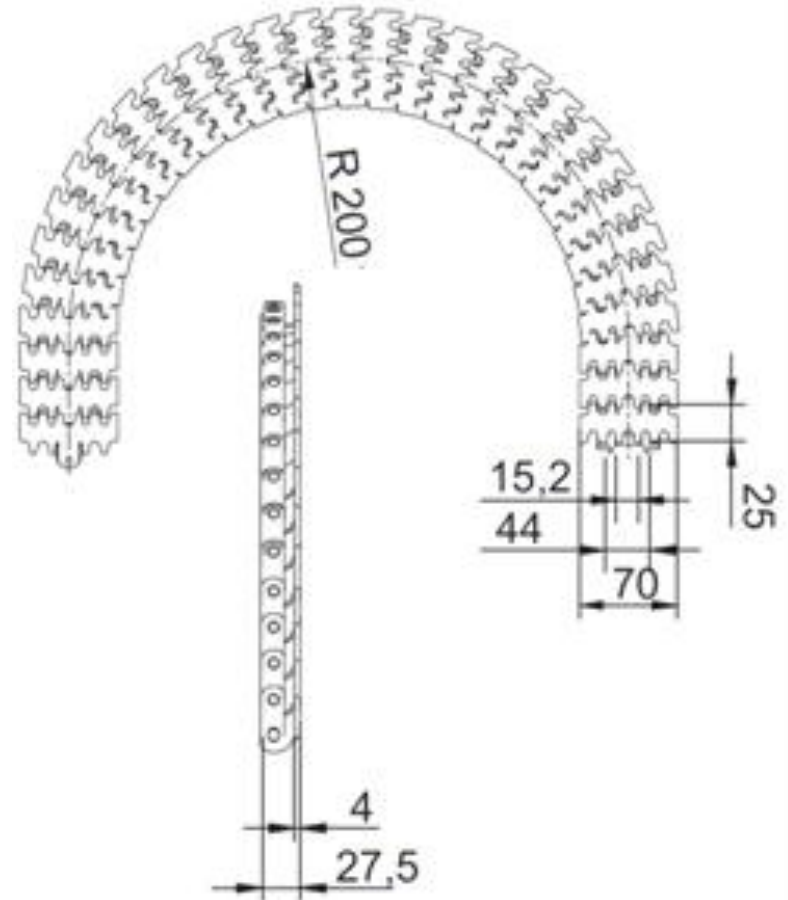
- Fabricantes de maquinaria de envase y embalaje

Competidores

- Tetra Pak + otras cadenas en OEM

Ventajas

- Reducido radio de curvatura
- Reducción del paso lo que mejora la transición de la cadena en las estaciones. Además reduce el nivel de ruido y mejora la estabilidad de los paquetes durante el transporte
- Suministrador original de Tetra Pak



FTF70 – Art. F209290-101

Aplicaciones

- La cadena está diseñada para le transporte vertical de: cajas, botellas, envases de cartón y latas.

Clientes principales

- Lecherías, zumos y comida envasada en brick con maquinaria de Tetra Pak.
- Fabricantes de transportadores

Clientes secundarios

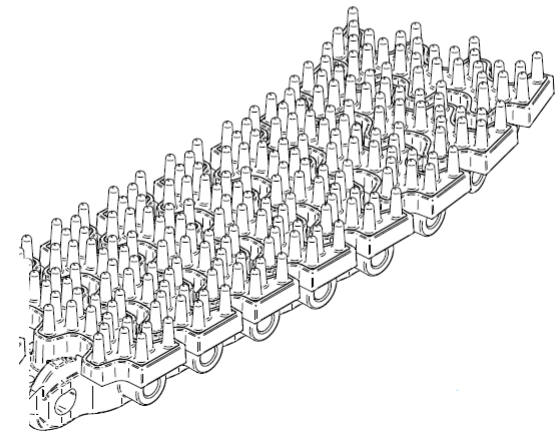
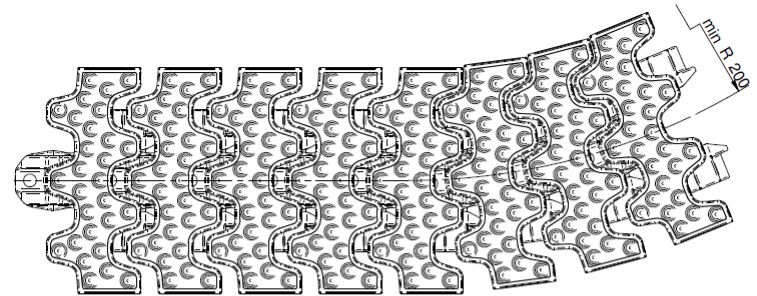
- Fabricantes de maquinaria de envase y embalaje

Competidores

- Tetra Pak + otras cadenas en OEM

Ventajas

- Reducido radio de curvatura
- Reducción del paso lo que mejora la transición de la cadena en las estaciones. Además reduce el nivel de ruido y mejora la estabilidad de los paquetes durante el transporte
- Suministrador original de Tetra Pak



FC114 – Art. 3019350

Aplicaciones

- La cadena es apropiada para el transporte envase primario (botellas, latas, bodegas, sobres, copas, envase brick) y secundario (cajas).

Clientes principales

- Plantas de envase y embalaje de:
 - Bebidas
 - Alimentos
 - Bienes de consumo
 - Farmacia
- Fabricantes de transportadores
- Paletizadores

Clientes secundarios

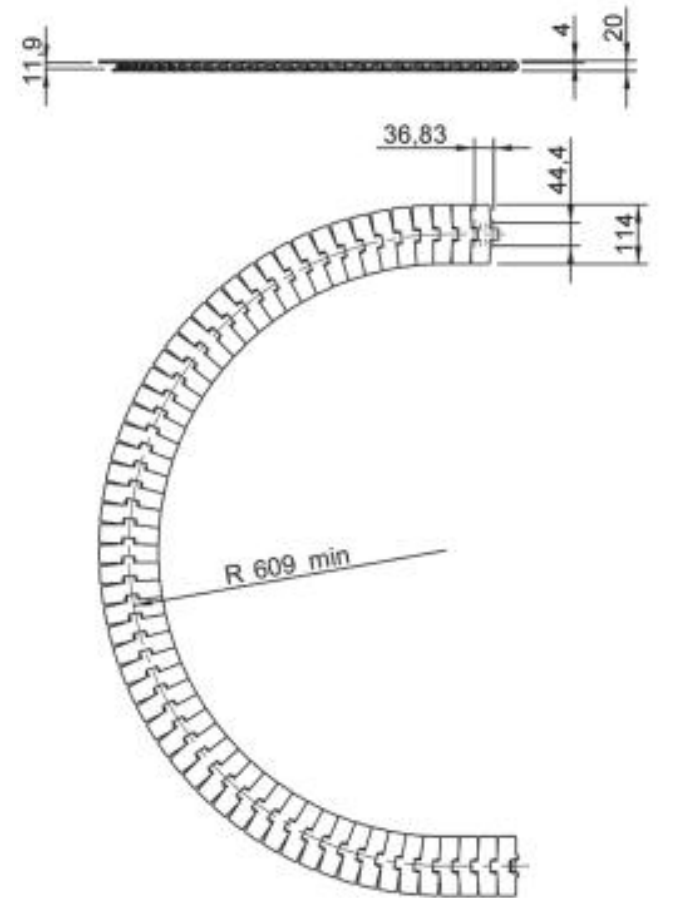
- Fabricantes de maquinaria de envase y embalaje

Competencia

- UNI (Ammeraal), Rexnord, Habasit

Ventajas

- Sistema patentado de rodillos laterales. Reduce la fricción en curvas reduciendo el consumo de energía e incrementando la vida de la cadena. De esta forma se reduce el costo total de la instalación durante todo el ciclo de vida.



FC114 – Art. 3019350

Aplicaciones

- La cadena es apropiada para el transporte de botellas de plástico, latas, copas de plástico, cajones de plástico y envases de cartón

Clientes principales

- Plantas de envase y embalaje de:
 - Bebidas
 - Alimentos
 - Bienes de consumo
 - Farmacia
- Fabricantes de transportadores
- Paletizadores

Clientes secundarios

- Fabricantes de maquinaria de envase y embalaje

Competencia

- UNI (Ammeraal), Rexnord, Habasit

Ventajas

- Sistema patentado de rodillos laterales. Reduce la fricción en curvas reduciendo el consumo de energía e incrementando la vida de la cadena. De esta forma se reduce el costo total de la instalación durante todo el ciclo de vida.

